

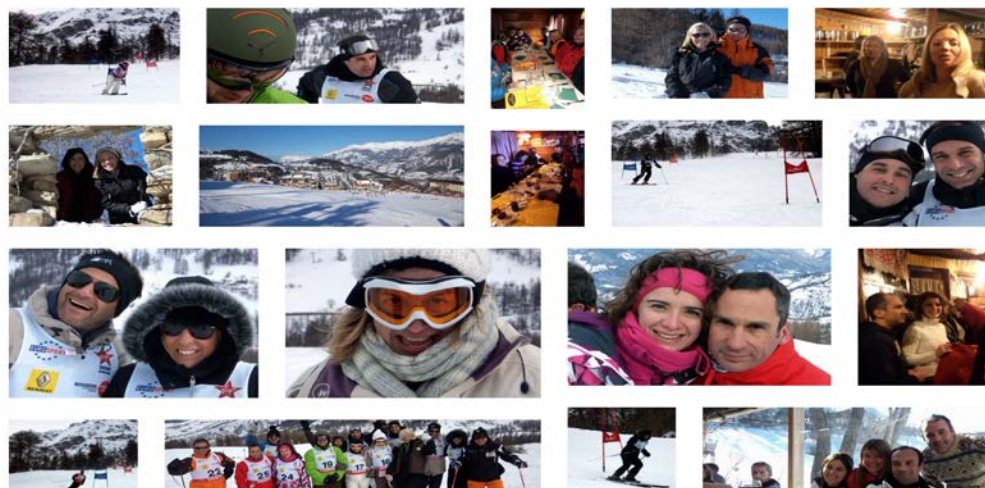


**Organisent un Critérium de ski Interprofessionnel**

**Avocats / Experts- Comptables**

**Du 30 janvier au 1 février 2015 au Sauze**

**Détente - Convivialité**



# PROGRAMME :

## Vendredi 30 janvier

Après-midi libre

**A partir de 20h00 : Dîner convivial (sur réservation)**

## Samedi 31 janvier

**10h00 : Accueil des participants Départ slalom 1<sup>ère</sup> manche  
Slalom géant – RV Piste La Rose, Organisé et tracé par Ski Académie**

**11h30 : Départ slalom 2<sup>ème</sup> manche**

Déjeuner et après –midi ski libre

**20h30 : Dîner et remise des prix**

## Dimanche 1 février :

Ski libre

**10h00 : Circuit en raquette départ piste de la savonnette LE SAUZE**

**Remerciement à nos partenaires**



# BULLETIN D'INSCRIPTION

A retourner impérativement à l'ACE par Fax: 01 47 63 35 78 ou E-mail : [s.colin@avocats-conseils.org](mailto:s.colin@avocats-conseils.org)

**AVANT LE 25 JANVIER 2015**

Pour plus d'info : 06 75 22 67 06

## **WE Ski 2015 Sauze**

Participation : 70,00 € ht par personne

(Tarif incluant le slalom, 2 manches et le dîner du samedi) :

### **1er Participant**

NOM : .....

PRENOM : .....

ADRESSE : .....

.....

Mail.....

TEL : .....

### **2e Participant**

NOM : .....

PRENOM : .....

ADRESSE : .....

.....

Mail.....

TEL : .....

Paiement par chèque à l'ordre de : ACE

**ACE:**Avocats Conseils Entreprises: 5 rue Saint Philippe du Roule 75008 Paris tel:0147663007- Fax:0147633578

[www.avocats-conseils.org](http://www.avocats-conseils.org)

[ace@avocats-conseils.org](mailto:ace@avocats-conseils.org)

# **LA RESERVATION HOTELIERE SE FAIT PAR VOS SOINS (ATTENTION DISPONIBILITES LIMITEES)**

## **LISTE HEBERGEMENT**

### **Au Sauze Super Sauze**

- Le Montana : 04 92 81 05 97
- Les Flocons : 04 92 81 05 03
- L'Equipe : 04 92 81 05 12
- La Ferme de la Rente : 04 92 81 08 39
- Le Soleil des Neiges : 04 92 81 05 01
- Gite la Providence : 04 92 61 44 02

### **A Barcelonnette**

- Azteca : 04 92 81 46 36
- Le Cheval Blanc : 04 92 81 00 19
- Le Grand Hôtel : 04 92 81 03 14
- L'Europe : 04 92 81 03 27

Possibilités d'hébergement sur Jausiers & Pra Loup

## **INFORMATIONS PRATIQUES**

### **Offices du tourisme :**

Le Sauze : [www.sauze.com](http://www.sauze.com) Office du Tourisme : 04 92 81 05 61

Barcelonnette [www.barcelonnette.com](http://www.barcelonnette.com) Office du Tourisme : 04 92 81 04 71

### **Remontées mécaniques :**

Bureau des remontées mécaniques : 04 92 81 01 57

### **Location de matériel :**

Le Sauze  
Jacques Martin Sport : 04 92 81 05 52  
(Réduction de 5 % sur présentation de ce document)

### **Ecoles de ski :**

- École du Ski Français : 04 92 81 05 20
- Ski Ecole International : 04 92 81 12 00